

节顶端 1/5 黄色；前、中足跗节大部分褐色或黄色。

检查 2 号标本：

北京(八达岭, 1982.IV.6, 1 个)、黑龙江(二龙河, 1993.V.24, 1♀)。

分布 北京、黑龙江。

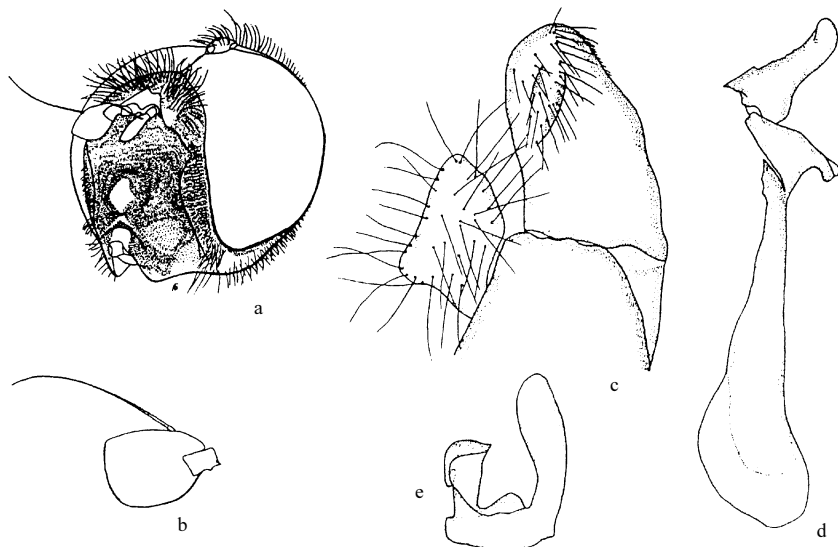


图 260 宽颜黑蚜蝇 *Cheilosia zinovievi* Stackelberg

a. 头 (前面观 ♂) (head of male in frontal view) b. 触角 2、3 节 ♀ (2nd and 3rd antennal segments of female) c. 背针突和尾须 (surstylus and cirrus) d. 阴茎内突 (aedeagus with apodema) e. 生殖腹板上叶 (superior lobe of hypandrium)

(330) 前突黑蚜蝇 *Cheilosia zlotini* Peck, 1969 (图 261)

Cheilosia zlotini Peck, 1969: 205; Barkalov *et* Cheng, 2004: 362.

体长 10.0mm。

雄性 额和头顶黑色，光亮，具小刻点，被黑色长毛；颜下部稍加宽，黑色，光亮，仅触角之下被少量灰色粉被，颜面在触角下凹入，中突向前突出，口缘突起，较中突小；颊中等光亮，具小刻点，被少量褐色毛。复眼被长而密的褐色毛。触角黑色，第 3 节圆。中胸背板、侧板和小盾片黑色，光亮，被黑色直立毛。腹部亮黑色，具黑色直立毛。足黑色，仅跗节下面褐色，被明显的黑色毛。翅透明，基部褐色，翅脉黑色。平衡棒褐色；腋瓣褐色，具褐黄毛。

雌性 额约为头宽的 1/4，具 3 条纵沟。中胸背板、侧片和小盾片常具刻点，略光亮，被黑色毛。腹部具淡色平卧短毛，基部 2 节两侧毛较长而直。中足腿节后侧基半部具 1 排淡色长毛。平衡棒褐色。

检查 1 号标本：

青海(可可西里, 5100-5200m, 1990.VII.21, 1个)。

分布 青海; 吉尔吉斯斯坦(天山)

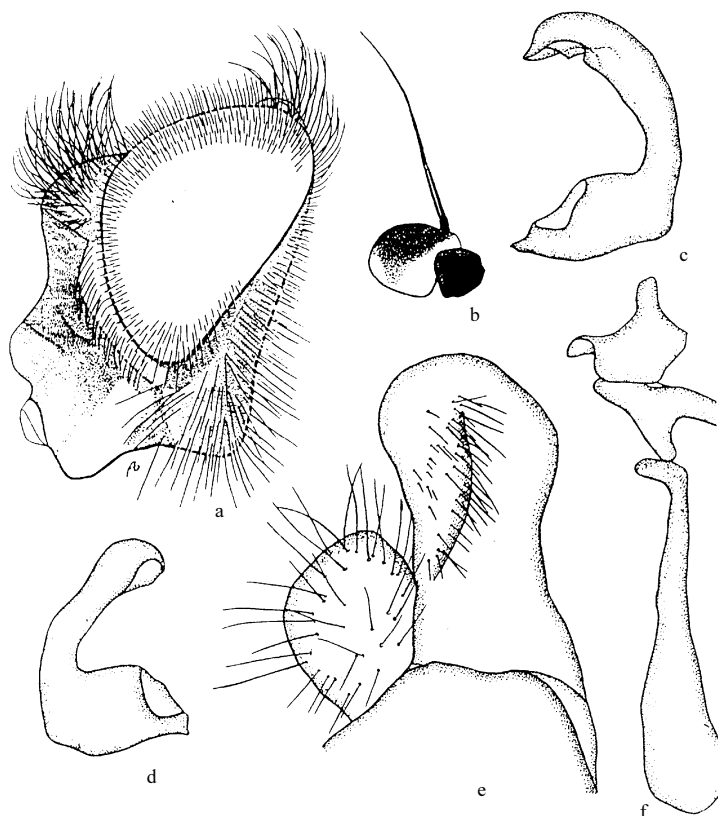


图 261 前突黑蚜蝇 *Cheilosia zlotini* Peck ♂

a. 头 (侧面观) (head in lateral view) b. 触角 2、3 节 (2nd and 3rd antennal segments) c-d. 生殖腹板上叶 (superior lobes of hypandrium) e. 背针突和尾须 (surstylus and cercus) f. 阴茎内突 (aedeagus with apodema)

(331) 无鬃黑蚜蝇 *Cheilosia zolotarenkoi* Barkalov et Cheng, 2004 (图 262)

Cheilosia (Molanocheila) zolotarenkoi Barkalov et Cheng, 2004: 362-363.

体长 9.5mm, 翅长 8.0mm。

雄性 头顶微隆起, 被灰色粉被和黑色长毛, 单眼三角为等边三角形; 颜宽, 下部明显加宽, 略具白色粉被, 中突裸, 大, 隆起; 眼缘中等宽, 较触角第 2 节宽, 密被银色粉被和白色毛; 颊高, 被黄色粉被和长毛, 复眼之下具褐色斑; 额宽, 亮黑色, 被薄的褐色粉被和直立黑色长毛; 新月片褐色; 触角窝狭分开。复眼密被黑色长毛, 两眼连接角稍大于 90°, 其连线约与额等长。触角黑色, 第 3 节基部下侧褐色; 芒长, 黑色, 被明显褐色毛。肩胛黑色, 被褐色粉被。中胸背板具细刻点, 黑色, 具强的蓝色光泽,